

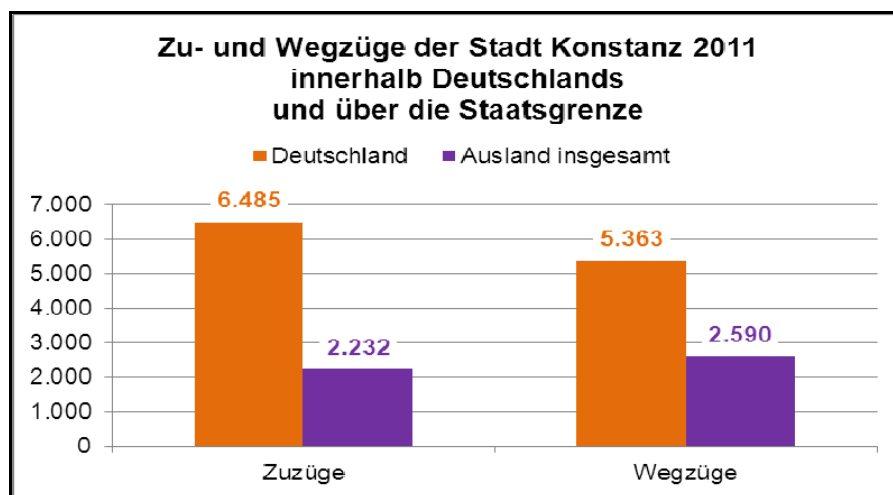
Statistik-Info

Nr. 4/2012
April 2012

Hauptamt – Statistik und
Steuerungsunterstützung

Wanderungen ins Ausland

Im Jahr 2011 sind insgesamt 8.717 Personen nach Konstanz zu- und 7.953 Personen aus Konstanz weggezogen. Der größte Teil bleibt in Deutschland: 74,4% zogen aus einer deutschen Gemeinde nach Konstanz und 67,4% von Konstanz in eine andere deutsche Gemeinde. Jedoch ein Viertel der Zu- und Wegzüge der Stadt Konstanz kommt bzw. geht ins Ausland. Bei diesen Auslandswanderungen aus bzw. nach Konstanz übersteigt die Zahl der Wegzüge die der Zuzüge. Das bedeutet, dass Konstanz Wanderungsverluste ins Ausland hat (-388 Personen). Dagegen übersteigen die Zuzüge aus Deutschland deutlich die Wegzüge, so dass innerhalb Deutschlands für Konstanz ein Wanderungsgewinn von 1.122 Personen zu verzeichnen ist.



Quelle: Stadt Konstanz, Hauptamt - Statistik und Steuerungsunterstützung
(Eigene Bevölkerungsfortschreibung, Bewegungstabelle)

Außenwanderung bestimmt von den jungen Erwachsenen

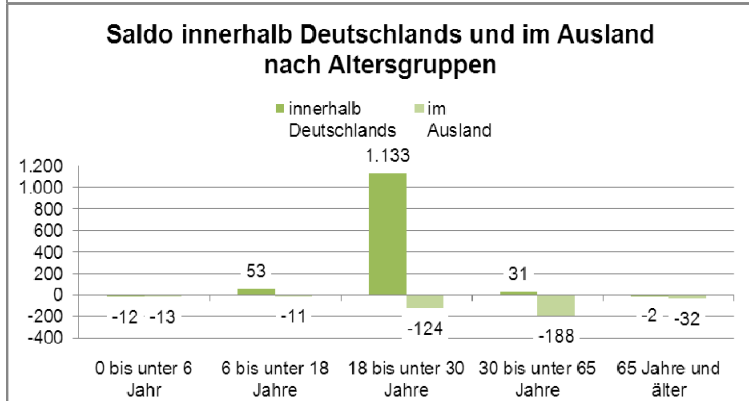
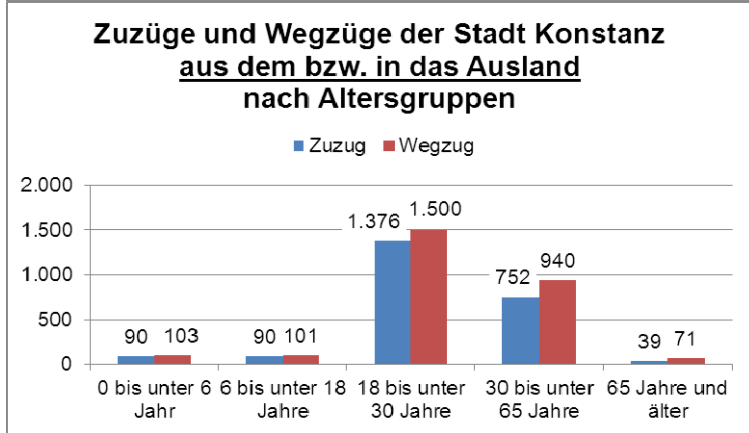
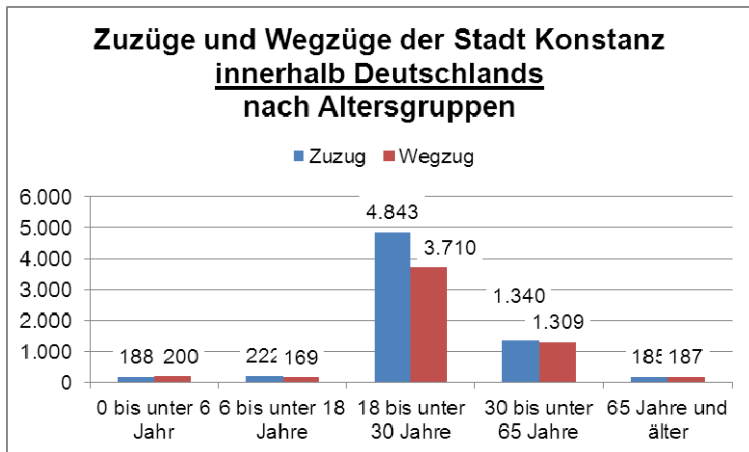
Die mobilste Altersgruppe sind die jungen Erwachsenen im Alter von 18 bis unter 30 Jahren. In Konstanz entfallen 67% aller Zu- und 58% aller Wegzüge auf diese Altersgruppe. Auch in Baden-Württemberg weist diese Altersgruppe die höchste Umzugshäufigkeit mit rund 40% aller Zu- und Wegzüge über Gemeindegrenzen auf¹. Hauptgrund für Zu- und Wegzüge in dieser Altersgruppe sind Ausbildung, Studium und Berufseinstieg.

Die Weg-/Zuzugshäufigkeit der jungen Erwachsenen dominiert in Konstanz sowohl die Umzüge innerhalb Deutschlands als auch die in das bzw. aus dem Ausland: 75% der Zuzüge aus Deutschland und 62% der Zuzüge aus dem Ausland sind dieser Altersgruppe zuzurechnen. Bei den Wegzügen entfallen von denen nach Deutschland 69% und von denen ins Ausland 58% auf die Gruppe der jungen Erwachsenen.

Die Altersgruppe der 30 bis unter 65 Jährigen ist – mit deutlichem Abstand – ebenfalls noch eine mobile Gruppe: Sie trägt mit 21% der Zuzüge aus Deutschland bzw. 34% der Zuzüge aus dem Ausland sowie bei den Wegzügen mit 24% nach Deutschland und 36% ins Ausland ebenfalls noch einen deutlichen Anteil an der Außenwanderung ins Inland bzw. Ausland.

Die Jüngeren und Älteren (unter 18 Jährige sowie die 65 Jährigen und älter) ziehen nur in sehr viel geringerem Maße aus Konstanz weg bzw. nach Konstanz zu.

Im Saldo ist die Außenwanderung von/nach Deutschland gekennzeichnet von einem sehr hohen Wanderungsgewinn (+1.122). Dieser ist fast ausschließlich auf die starken Zuwanderungsgewinne bei den jungen Erwachsenen zurückzuführen mit einem Plus von 1.133 Personen im Alter zwischen 18 bis unter 30 Jahren bei der Wanderung von/nach Deutschland.



Quelle: Stadt Konstanz, Hauptamt - Statistik und Steuerungsunterstützung (Eigene Bevölkerungsfortschreibung, Bewegungstabelle)

¹ Statistisches Landesamt Baden-Württemberg; Pressemitteilung 21. März 2012; 91/2012

Sehr kleine Zugewinne bei der Wanderung von/nach Deutschland weisen auch die Altersgruppe der 6 bis unter 18 Jährigen sowie die der 30 bis unter 65 Jährigen auf. Verluste in geringem Maße sind bei den Jüngsten (unter 6 Jährige) und den Ältesten (65 Jährige und älter) verzeichnen.

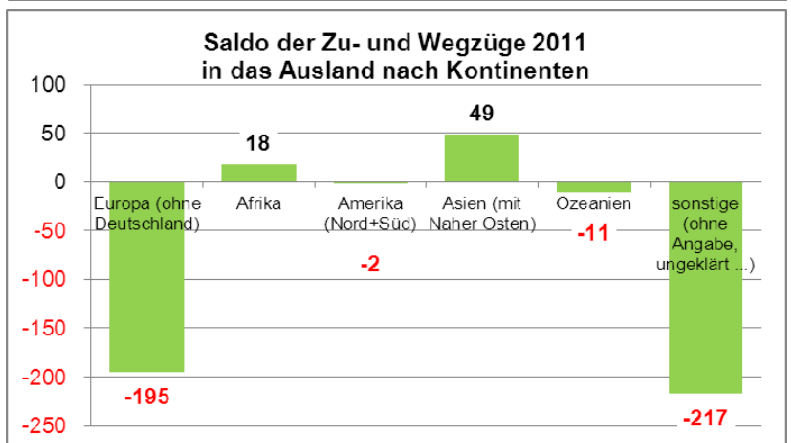
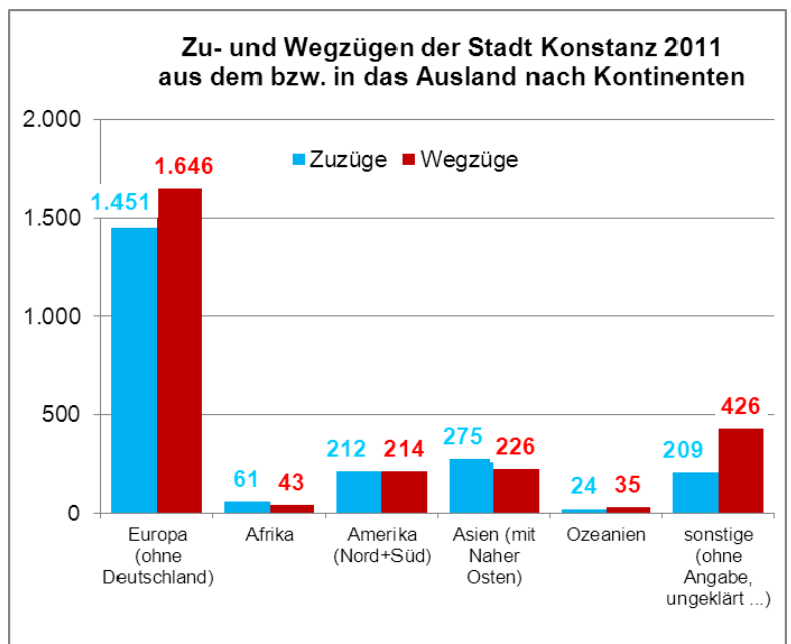
Gegenüber dem Ausland gibt es ein negatives Wanderungssaldo: Es sind 358 Menschen mehr von Konstanz ins Ausland gezogen, als vom Ausland nach Konstanz zugezogen sind. Alle Altersgruppen haben gegenüber dem Ausland Wanderungsverlust, das heißt, dass in jeder Altersgruppe mehr Personen aus Konstanz ins Ausland ziehen, als aus dem Ausland nach Konstanz zuziehen. Die 30 bis unter 65 Jährigen weisen mit einem Minus von 188 Personen den höchsten Verlust, gefolgt von -124 bei den 18 bis unter 30 Jährigen.

Auslandswanderung nach Kontinenten

Ein Viertel aller Zu- und Wegzüge der Stadt Konstanz kommt bzw. geht ins Ausland. Die Zuzüge aus dem Ausland kamen 2011 zu fast zwei Drittel (65% bzw. 1.451 Personen) aus Europa. Aus Asien kamen mit 275 Personen 12,3% und aus Nord- oder Südamerika 9,5% aller Zuzüge aus dem Ausland. Zuzüge von anderen Kontinenten machen nur einen sehr geringen Anteil aus (Afrika 2,7% und Ozeanien 1,1%).

Auch bei den Wegzügen in das Ausland zog der Großteil (63,6%) in ein europäisches Land. Nach Nord- oder Südamerika oder Asien zogen jeweils rund 8% der Personen, die ins Ausland gezogen sind. Die Kontinente Afrika und Ozeanien machten mit 1,7% und 1,4% auch unter den Wegzügen nur sehr geringe Anteile aus.

Für den Kontinent Europa (ohne Deutschland) war im Jahr 2011 ein deutlich negativer Wanderungssaldo von -195 Personen zu verzeichnen. Dies bedeutet, dass 195 Personen mehr in andere europäische Länder weg zogen, als aus diesen Ländern nach Konstanz zugezogen sind. Für den Kontinent Ozeanien lag der Wanderungsverlust bei elf Personen, für Nord- und Südamerika bei zwei Personen. Aus Afrika und Asien waren für die Stadt Konstanz im Jahr 2011 Wanderungsgewinne zu verzeichnen. Für den Kontinent Afrika lag der Gewinn bei 18 Personen, für den Kontinent Asien bei 49 Personen.



Quelle: Stadt Konstanz, Hauptamt - Statistik und Steuerungsunterstützung (Eigene Bevölkerungsfortschreibung, Bewegungstabelle)

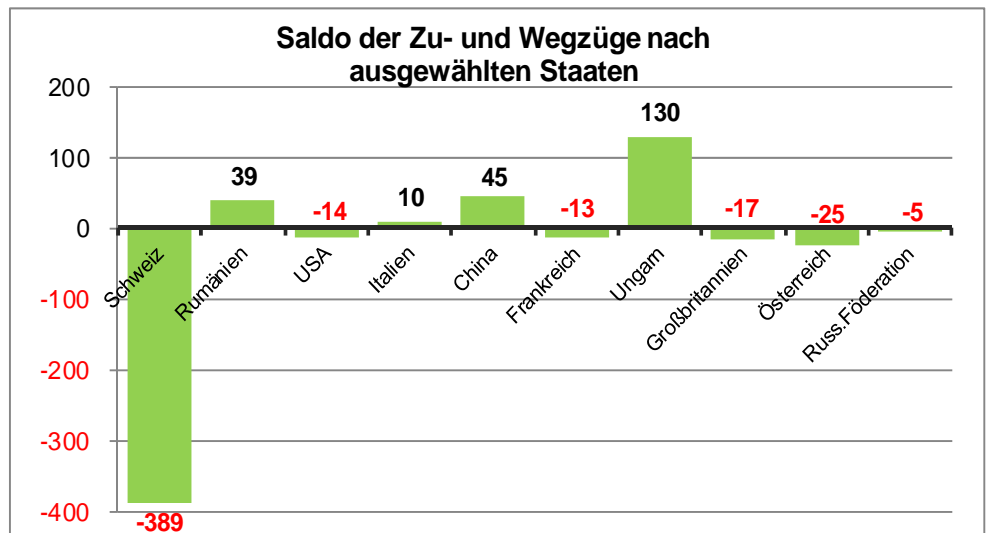
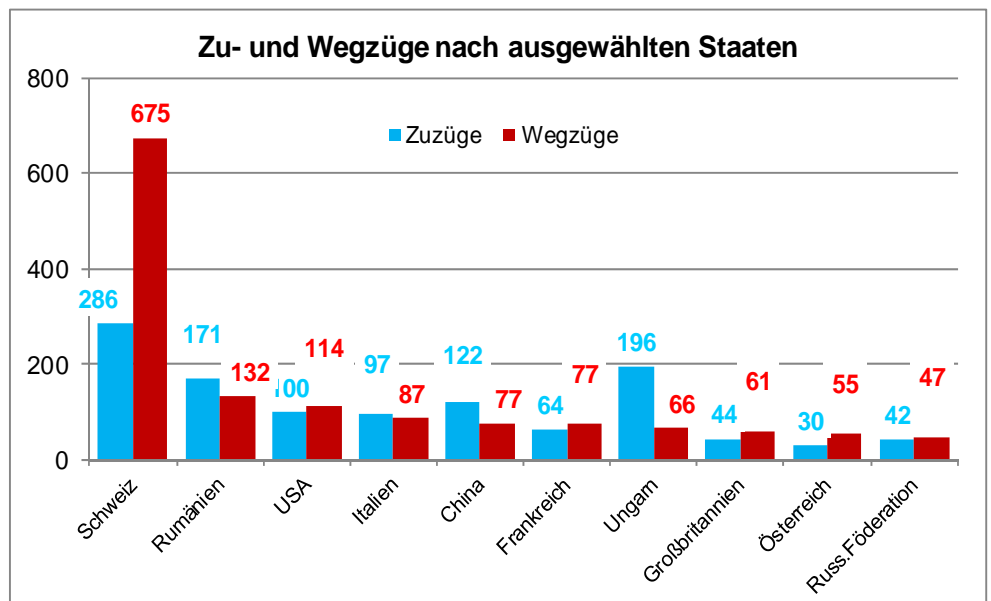
Auslandswanderung nach ausgewählten Staaten

Die meisten Zuzüge aus dem Ausland in die Stadt Konstanz kamen 2011 aus der Schweiz mit 286 Personen (12,8%) aller Auslandszuzüge. Weitere 196 (8,8%) kamen aus Ungarn, 171 (7,7%) aus Rumänien.

Auch bei den Wegzügen in das Ausland machte die Schweiz den mit Abstand größten Anteil aus: 675 Personen zogen 2011 von Konstanz in die Schweiz, dies ist über ein Viertel aller Auslandswegzüge. Mit deutlichem Abstand folgen die Wegzüge nach Rumänien, in die USA, nach Italien, China und Frankreich.

Der Wanderungsverlust in die Schweiz war mit 389 Personen besonders hoch. Geringe Wanderungsverluste waren gegenüber Österreich sowie den USA, Frankreich, Großbritannien und der Russischen Föderation zu verzeichnen.

Der höchste positive Wanderungssaldo ist mit 130 Personen gegenüber Ungarn zu verzeichnen. Wanderungsgewinne gab es ebenfalls gegenüber den Staaten Rumänien, Italien und China.



Quelle: Stadt Konstanz, Hauptamt - Statistik und Steuerungsunterstützung (Eigene Bevölkerungsfortschreibung, Bewegungstabelle)

Stadt Konstanz - Außenwanderung - Zu- und Wegzüge nach Herkunftsgebieten/Wegzugsgebieten

(Wohnbevölkerung)

Zuzugs- / Wegzugsgebiet	2011		
	Zuzüge	Wegzüge	Saldo Wanderungs- gewinn/-verlust
Insgesamt	8.717	7.953	764
Deutschland	6.485	5.363	1122
Anteil in Wanderung insg.	74,4%	67,4%	
darunter Baden-Württemberg	4.465	3.500	965
Anteil in Wanderung insg.	51,2%	44,0%	
Ausland insgesamt	2.232	2.590	-358
Anteil in Wanderung insg.	25,6%	32,6%	
nach Kontinent			
Europa (ohne Deutschland)	1.451	1.646	-195
Afrika	61	43	18
Amerika (Nord+Süd)	212	214	-2
Asien (mit Naher Osten)	275	226	49
Ozeanien	24	35	-11
sonstige*	209	426	-217
Kontinent - Anteil an Zu-/Wegzüge aus bzw. in das Ausland			
Europa (ohne Deutschland)	65,0%	63,6%	
Afrika	2,7%	1,7%	
Amerika (Nord+Süd)	9,5%	8,3%	
Asien (mit Naher Osten)	12,3%	8,7%	
Ozeanien	1,1%	1,4%	
sonstige (ohne Angabe, ungeklärt ...)	9,4%	16,4%	
nach ausgewählten Staaten - sortiert nach Anzahl Wegzüge			
Schweiz	286	675	-389
Rumänien	171	132	39
USA	100	114	-14
Italien	97	87	10
China	122	77	45
Frankreich	64	77	-13
Ungarn	196	66	130
Großbritannien	44	61	-17
Österreich	30	55	-25
Russ.Föderation	42	47	-5
Staaten - Anteil an Zu-/Wegzüge aus bzw. in das Ausland			
Schweiz	12,8%	26,1%	
Rumänien	7,7%	5,1%	
USA	4,5%	4,4%	
Italien	4,3%	3,4%	
China	5,5%	3,0%	
Frankreich	2,9%	3,0%	
Ungarn	8,8%	2,5%	
Großbritannien	2,0%	2,4%	
Österreich	1,3%	2,1%	
Russische Föderation	1,9%	1,8%	

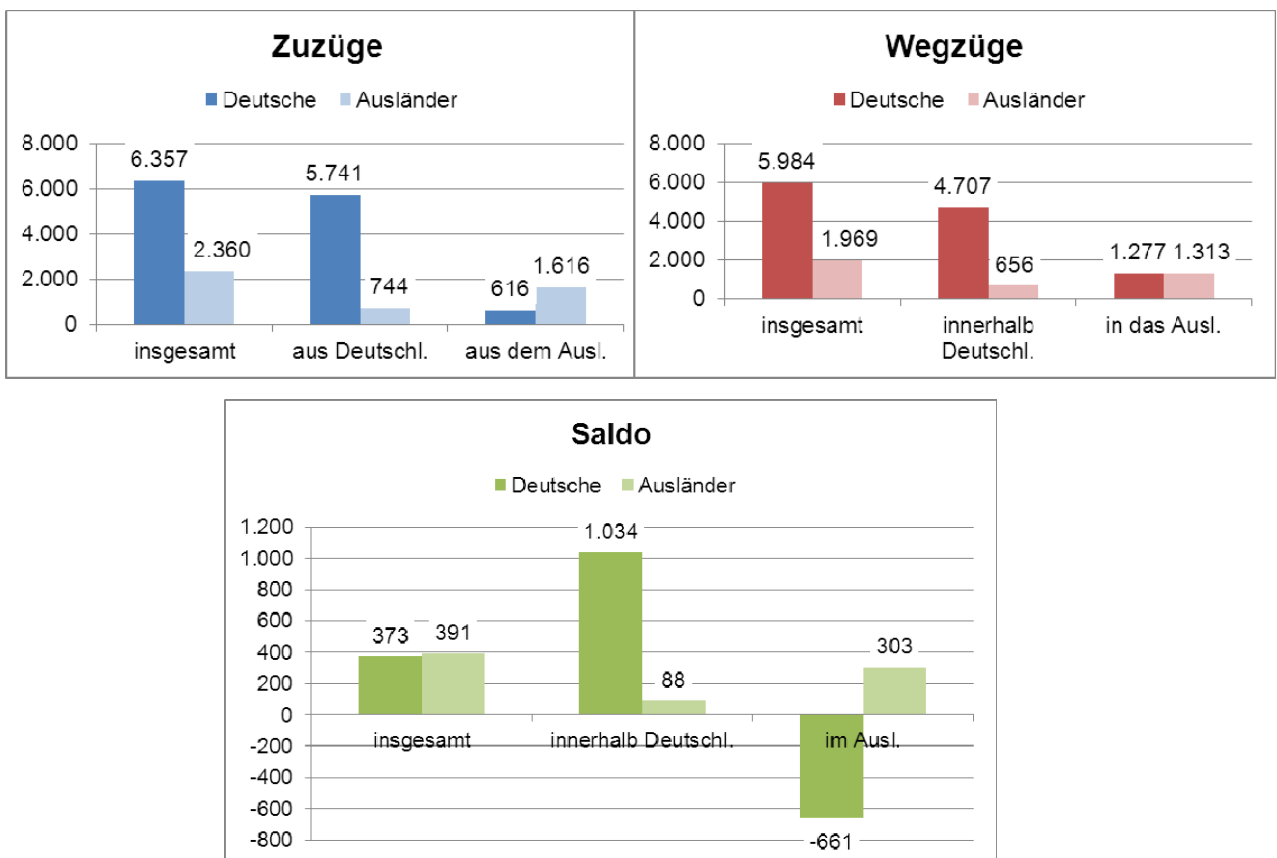
Quelle: Stadt Konstanz, Hauptamt - Statistik und Steuerungsunterstützung (Eigene Bevölkerungsfortschreibung, Bewegungstabelle)

Außenwanderung nach Staatsangehörigkeit

Ob Personen innerhalb Deutschlands oder in das bzw. aus dem Ausland zu- und wegziehen, variiert stark danach, ob sie eine deutsche oder eine ausländische Staatsangehörigkeit haben. Ausländische Staatsangehörige machen an den Zuzügen insgesamt 27,1% aus. Ihr Anteil an denjenigen Personen, die aus dem Ausland zuziehen ist mit 72,4% erwartungsgemäß hoch. Aber immerhin haben fast 28% der Zuzüge aus dem Ausland eine deutsche Staatsangehörigkeit.

An den Wegzügen insgesamt machen Personen ausländischer Staatsangehörigkeit 24,8% aus. Unter denjenigen, die aus Konstanz in eine andere Stadt Deutschlands ziehen machen Ausländer 12,2% aus. An denjenigen, die aus Konstanz ins Ausland ziehen, ist ihr Anteil mit 50,7% deutlich höher.

Sowohl Ausländer als auch Deutsche weisen insgesamt einen positiven Wanderungssaldo auf. Auch innerhalb Deutschlands sind die Saldi beider Personengruppen positiv. Dies bedeutet, dass in beiden Gruppen mehr Personen, die bereits zuvor in Deutschland gewohnt haben, nach Konstanz zuziehen, als Personen aus Konstanz in eine andere deutsche Stadt wegziehen. Der Saldo der Zu- und Wegzüge aus dem bzw. in das Ausland ist für Personen ausländischer Staatsangehörigkeit ebenfalls positiv. Für deutsche Staatsangehörige zeigt sich hier ein negativer Saldo: Es ziehen mehr Deutsche aus Konstanz ins Ausland, als Deutsche aus dem Ausland nach Konstanz zuziehen.



Quelle: Stadt Konstanz, Hauptamt - Statistik und Steuerungsunterstützung (Eigene Bevölkerungsfortschreibung, Bewegungstabelle)

Außenwanderung nach Staatsangehörigkeit 2011

(Wohnbevölkerung)

	2011			Anteil an Zu-/Wegzügen insg.	
	Deutsche Staatsangehörigkeit	Ausländische Staatsangehörigkeit	zusammen	Deutsche Staatsangehörigkeit	Ausländische Staatsangehörigkeit
Zuzug insgesamt	6.357	2.360	8.717	72,9%	27,1%
aus Deutschland	5.741	744	6.485	88,5%	11,5%
aus dem Ausland	616	1.616	2.232	27,6%	72,4%
Wegzüge insgesamt	5.984	1.969	7.953	75,2%	24,8%
nach Deutschland	4.707	656	5.363	87,8%	12,2%
in das Ausland	1.277	1.313	2.590	49,3%	50,7%
Saldo insgesamt	373	391	764	48,8%	51,2%
Deutschland	1.034	88	1.122		
Ausland	-661	303	-358		

Quelle: Stadt Konstanz, Hauptamt - Statistik und Steuerungsunterstützung (Eigene Bevölkerungsfortschreibung, Bewegungstabelle)

Stadt Konstanz
Hauptamt
Statistik und Steuerungsunterstützung
Kanzleistr. 15
78462 Konstanz
Tel. (07531) 900-2800-281

Email: baier@stadt.konstanz.de
koehlerM@stadt.konstanz.de
Internet: www.Statistik.konstanz.de